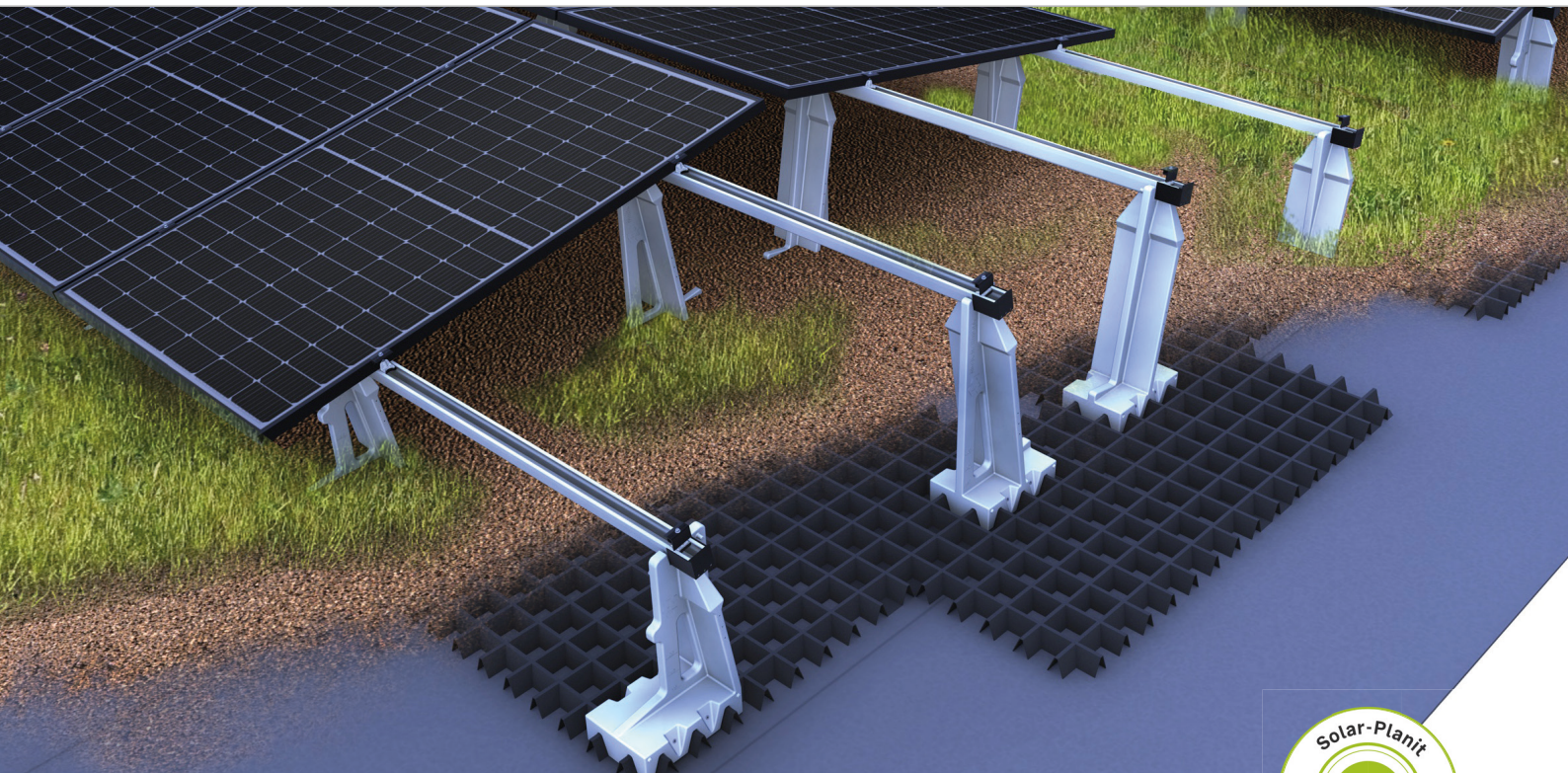
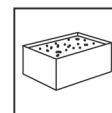


## Dach zielony | Układ wschód zachód

System zaciskowy, jednowarstwowy z modułami ułożonymi w pionie



### Biotop, magazyn wody, klimatyzacja - wszystko w jednym dla Państwa dachu

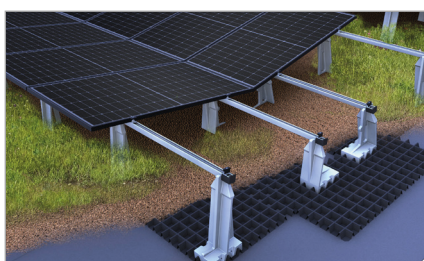
- Odpowiednie rozwiązanie dla różnych rodzajów roślinności.
- Efekt retencji: spowolnione odprowadzanie wody pozwala, szczególnie podczas silnych opadów na odciążenie instalacji odpływowej i kanalizacji.
- Naturalne chłodzenie otoczenia oraz instalacji fotowoltaicznej.
- Zrównoważona ekologicznie produkcja elementów z tworzywa z materiałów z recyklingu.

### Warianty konstrukcji

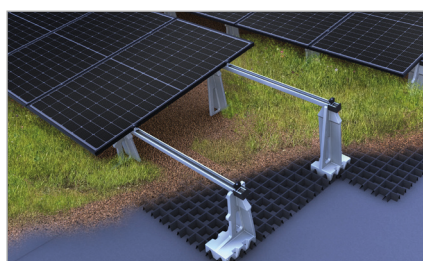
- Możliwe różne sposoby ułożenia modułów z wykorzystaniem tych samych komponentów: Wschód zachód, układ „motylkowy“ oraz południe.
- Dwie klemy dla różnych wysokości ram modułów w kolorze czarnym i srebrnym.
- Duży wybór artykułów opcjonalnych dla perfekcyjnego wykończenia instalacji: konektory uziemiające, blaszki kontaktowe, mocowanie do optymalizatorów itp.

## ZALETY

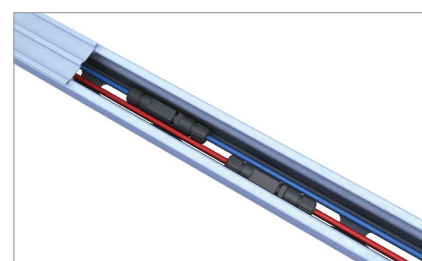
- Odpowiednie rozwiązanie dla różnych rodzajów roślinności.
- Wielkoformatowe płyty podłoża dla dachu zielonego oferują dużo miejsca dla rozłożenia balastu (ziemi).
- Aerodynamika przetestowana w tunelu aerodynamicznym.
- Dostatecznie dużo miejsca dla roślinności i zsuwającego się śniegu.
- Łatwy i szybki montaż dzięki połączonym płytom.



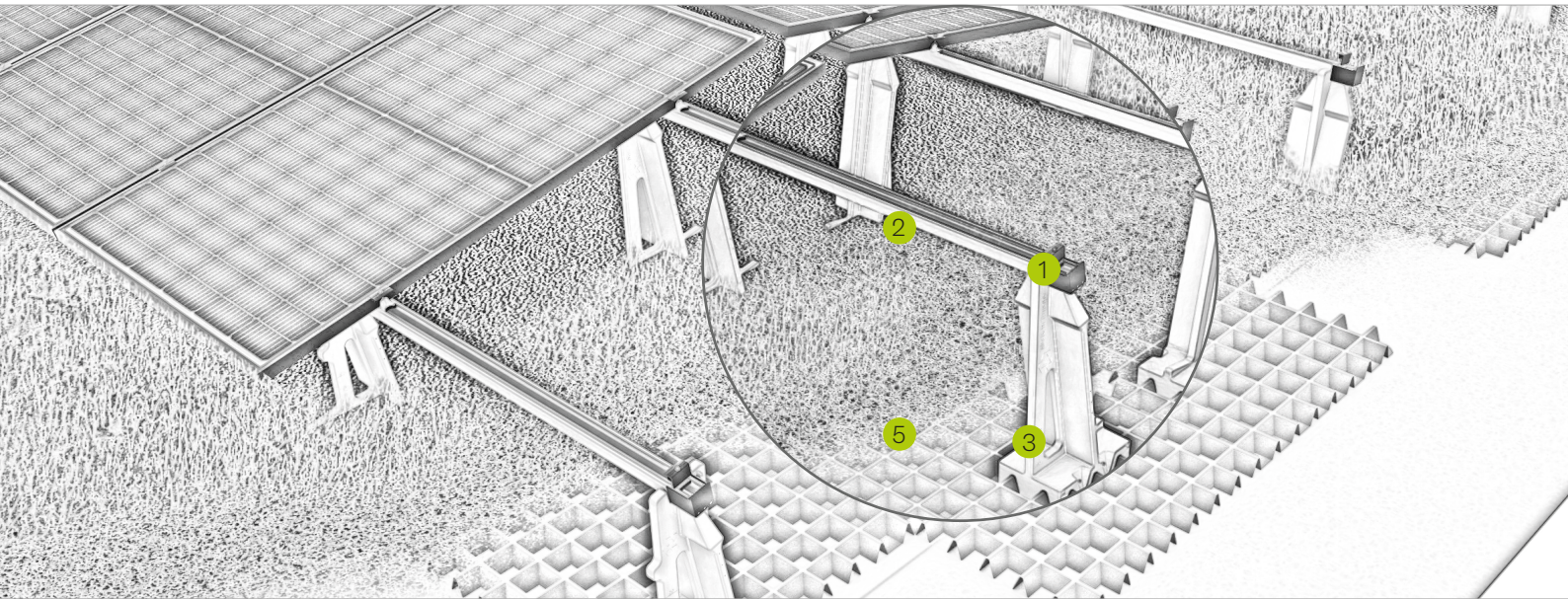
Układ „motylkowy“



Układ południowy



Szyna C jako kanał kablowy



Obraz Opis

1

**Klema środkowa i końcowa.**

- Dla wysokości ram modułów 30 - 42 mm oraz 43 - 52 mm
- Klema łatwa w montażu dzięki opcji blokowania.

2

**Szyna C**

- Służy jednocześnie jako kanał kablowy.
- Dostępna w różnych długościach.

3

**Wspornik pod moduł na dach zielony**

- Solidna konstrukcja i wysoka stabilność dzięki dopasowaniu do płyty podstawowej
- Z praktycznym uchwytem do przenoszenia i wskaźnikiem poziomu zasypywania ziemią.

4

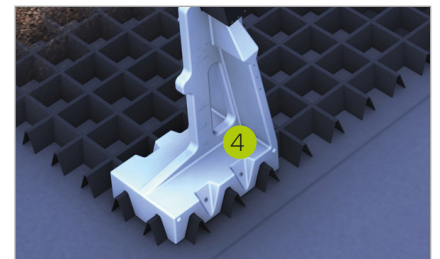
**Śruba montażowa**

- Szybkie i solidne połączenie elementów konstrukcji na dach zielony.

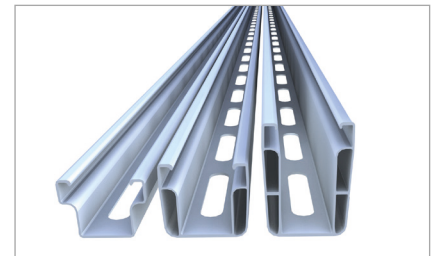
5

**Płyta podstawowa**

- Oferuje dużo miejsca na balast/ziemię.
- Znaczna możliwość magazynowania wody wpływa korzystnie na efekt retencji



Dopasowanie płyty podstawowa i wspornika



Warianty szyny C

Film z montażem

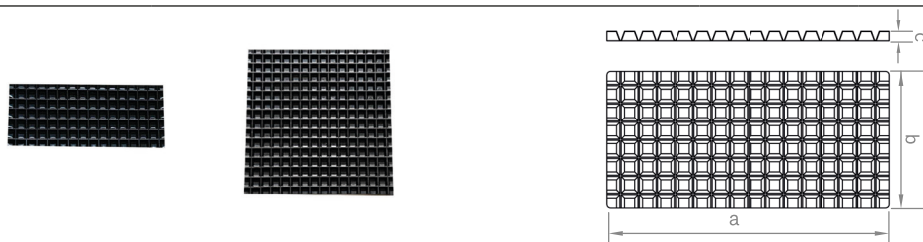


novotegra GmbH  
Eisenbahnstraße 150 | 72072 Tübingen | Deutschland  
Tel. +49 7071 98987-0, info@novotegra.com  
www.novotegra.com

Pomyłki i błędy zastrzeżone  
Stan na: Luty 2023 / TP

## Dach zielony: Pojedyncze artykuły

### Płyta podstawowa Dach zielony



Do zasypywania ziemią, dla zbalastowania. Siatka o strukturze plastra miodu z formami po 10 cm dla optymalnego umieszczenia wsporników konstrukcji na dach zielony. Z materiału pochodzącego z recyklingu, odpornego na promieniowanie UV, wyprodukowane w Niemczech.

| Nr art.   | Oznaczenie                              | a w mm | b w mm | c w mm | Materiał          |
|-----------|---|--------|--------|--------|-------------------|
| 03-001507 | Płyta podstawowa na dach zielony        | 1550   | 1550   | 52     | Tworzywo sztuczne |
| 03-001508 | Płyta podstawowa na dach zielony połowa | 1550   | 750    | 52     | Tworzywo sztuczne |

### Wspornik pod moduł na dach zielony



Wsporniki pod moduł na dach zielony, przedni lub tylny.. Wykonany z materiału pochodzącego z recyklingu, odporny na promieniowanie UV, wyprodukowane w Niemczech. Zagwarantowana wysoka stabilność dzięki dopasowaniu wspornika do płyty podstawowej. Z uchwytem do przenoszenia i wskaźnikiem poziomą zasypywania ziemią.

| Nr art.   | Oznaczenie                                    | a w mm | b w mm | c w mm | Materiał                |
|-----------|---|--------|--------|--------|-------------------------|
| 03-001578 | Wspornik pod moduł na dach zielony wysoki M12 | 625    | 300    | 200    | Tworzywo sztuczne / V2A |
| 03-001579 | Wspornik pod moduł na dach zielony niski M12  | 462    | 300    | 200    | Tworzywo sztuczne / V2A |

### Śruba montażowa do wspornika na dach zielony

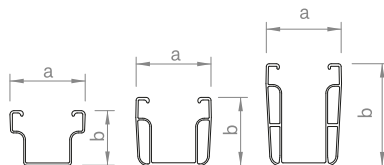
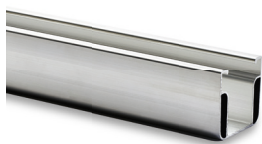


Śruba z łbem stożkowym torx 25 do połączenia wspornika z płytą podstawową

| Nr art.   | Oznaczenie  | a w mm | b w mm | c w mm | Materiał        |
|-----------|---|--------|--------|--------|-----------------|
| 03-001493 | Śruba montażowa do wspornika na dach zielony 6x80 | 80     | 6      |        | Stal ocynkowana |

# Dach zielony: Pojedyncze artykuły

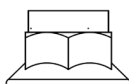
## Szyna C



Szyna montażowa (do wykorzystania jako kanał kablowy) wykorzystywana w innych systemach na dachy skośne, w różnych wymiarach i rodzajach w zależności od wartości obciążeń i odległości między punktami podparcia. Dolna część szyny z podłużnymi otworami o wymiarach 75 x 15 mm w odstępach 100 mm, dla łatwego montażu od góry, dostępna w kolorze czarnym i srebrnym.

| Nr art.   | Oznaczenie                  | a w mm | b w mm | c w mm | Material  |
|-----------|-----------------------------|--------|--------|--------|-----------|
| 03-001362 | Szyna C 38-1,6 2.20m        | 52     | 38     |        | aluminium |
| 03-001364 | Szyna C 38-1,6 5.40m        | 52     | 38     |        | aluminium |
| 03-001441 | Szyna C 47-2 2.40m          | 52     | 47     |        | aluminium |
| 03-001366 | Szyna C 47-2 2.20m          | 52     | 47     |        | aluminium |
| 03-001368 | Szyna C 47-2 4.30m          | 52     | 47     |        | aluminium |
| 03-001369 | Szyna C 47-2 5.40m          | 52     | 47     |        | aluminium |
| 03-001371 | Szyna C 71-2 5.40 m         | 52     | 71     |        | aluminium |
| 03-001363 | Szyna C 38-1,6 2.20m czarny | 52     | 38     |        | aluminium |
| 03-001365 | Szyna C 38-1,6 5.40m czarny | 52     | 38     |        | aluminium |
| 03-001367 | Szyna C 47-2 2.20m czarny   | 52     | 47     |        | aluminium |
| 03-001370 | Szyna C 47-2 5.40m czarny   | 52     | 47     |        | aluminium |

## Nakrętka z kołnierzem

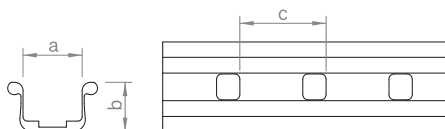


Nakrętka z kołnierzem M12 SW18 dla montażu szyny C do wsporników na dach zielony

| Nr art.   | Oznaczenie            | a w mm | b w mm | c w mm | Material |
|-----------|-----------------------|--------|--------|--------|----------|
| 03-001280 | Nakrętka z kołnierzem |        |        |        | V2A      |

## Dach zielony: Pojedyncze artykuły

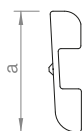
### Łącznik do szyny C 38



Łącznik do szyny C 38, dł. = 325mm z dwoma śrubami grzybkowymi i nakrętkami ząbkowanymi, w opcji jako łącznik rozszerzalny z czterema śrubami.

| Nr art.   | Oznaczenie                                  | a w mm | b w mm | c w mm | Material                       |
|-----------|---|--------|--------|--------|--------------------------------|
| 03-001105 | Łącznik do szyny C 38 - zestaw              | 35     | 28.5   | 50     | aluminium /stal nierdzewna V2A |
| 03-001106 | Łącznik rozszerzalny do szyny C 38 - zestaw | 35     | 28.5   | 50     | aluminium /stal nierdzewna V2A |

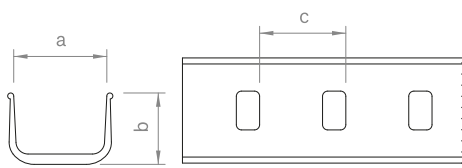
### Łącznik do szyny C 47 S, wsuwany zestaw 2 sztuk



Łącznik do szyny C 47, dł.= 200 mm, przykręcany za pomocą 4 wkrętów

| Nr art.   | Oznaczenie                                      | a w mm | b w mm | c w mm | Material                       |
|-----------|---|--------|--------|--------|--------------------------------|
| 03-000925 | Łącznik do szyny C 47 S, wsuwany zestaw 2 sztuk | 30     |        |        | aluminium /stal nierdzewna V2A |

### Łącznik do szyny C 47

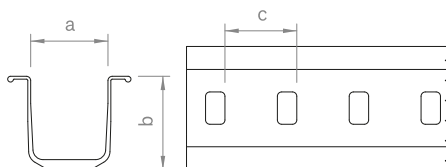


Łącznik do szyny C47, dł = 325 mm, z dwoma śrubami grzybkowymi i nakrętkami ząbkowanymi, w opcji jako łącznik rozszerzalny z czterema śrubami.

| Nr art.   | Oznaczenie                                | a w mm | b w mm | c w mm | Material                       |
|-----------|---|--------|--------|--------|--------------------------------|
| 03-000001 | Łącznik do szyny C 47, zestaw             | 52     | 40     | 50     | aluminium /stal nierdzewna V2A |
| 03-000138 | Łącznik rozszerzalny do szyny C47, zestaw | 52     | 40     | 50     | aluminium /stal nierdzewna V2A |

# Dach zielony: Pojedyncze artykuły

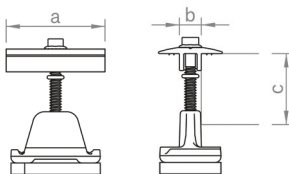
## Łącznik do szyny C 71



Łącznik do szyny C 71, dł = 490 mm, z czterema śrubami grzybkowymi i nakrętkami ząbkowanymi, w opcji jako łącznik rozszerzalny z czterema śrubami.

| Nr art.   | Oznaczenie                                | a w mm | b w mm | c w mm | Material                       |
|-----------|---|--------|--------|--------|--------------------------------|
| 03-000151 | Łącznik do szyny C 71, zestaw             | 52     | 67     | 50     | aluminium /stal nierdzewna V2A |
| 03-000265 | Łącznik rozszerzalny do szyny C71, zestaw | 52     | 67     | 50     | aluminium /stal nierdzewna V2A |

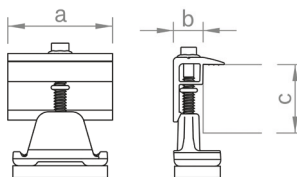
## Klemy środkowe do szyn C, C-N, dachu zielonego



Klema środkowa do montażu modułów na szynach C, szynach C-N, dachu zielonym, ułatwiony montaż dzięki funkcji blokowania w szynie. Dla modułów o wysokości ramy 30 - 42 mm i 43 - 52 mm, dostępne w kolorze czarnym i srebrnym

| Nr art.   | Oznaczenie                               | a w mm | b w mm | c w mm | Material           |
|-----------|--|--------|--------|--------|--------------------|
| 03-001345 | Klema środkowa 30 - 42 do szyny C        | 52     | 11,4   | 30-42  | aluminium /V2A /PE |
| 03-000285 | Klema środkowa 43-52 do szyny C          | 52     | 11,4   | 43-52  | aluminium /V2A /PE |
| 03-001346 | Klema środkowa 30 - 42 do szyny C czarna | 52     | 11,4   | 30-42  | aluminium /V2A /PE |
| 03-000286 | Klema środkowa 43-52 do szyny C czarna   | 52     | 11,4   | 43-52  | aluminium /V2A /PE |

## Klemy końcowa do szyn C, C-N, dachu zielonego



Klema końcowa do montażu modułów na szynach C, szynach C-N, dachu zielonym, ułatwiony montaż dzięki funkcji blokowania w szynie. Dla modułów o wysokości ramy 30 - 42 mm i 43 - 52 mm, dostępne w kolorze czarnym i srebrnym

| Nr art.   | Oznaczenie                              | a w mm | b w mm | c w mm | Material           |
|-----------|---|--------|--------|--------|--------------------|
| 03-001236 | Klema końcowa 30 - 42 do szyny C        | 52     | 14     | 30-42  | aluminium /V2A /PE |
| 03-000287 | Klema końcowa 43-52 do szyny C          | 52     | 14     | 43-52  | aluminium /V2A /PE |
| 03-001237 | Klema końcowa 30 - 42 do szyny C czarna | 52     | 14     | 30-42  | aluminium /V2A /PE |
| 03-000288 | Klema końcowa 43-52 do szyny C czarna   | 52     | 14     | 43-52  | aluminium /V2A /PE |