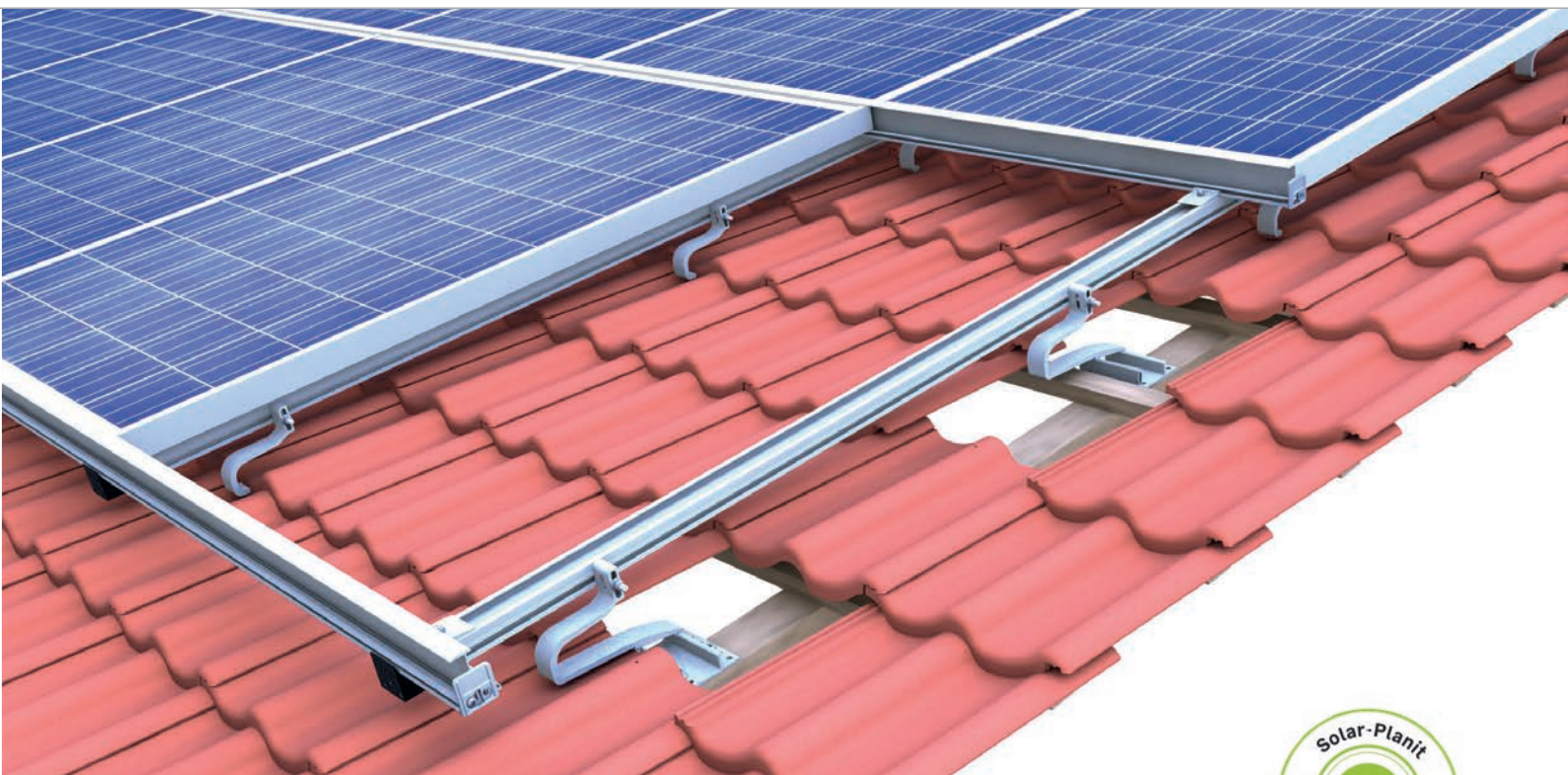
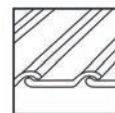


Dach kryty dachówką | system wsuwany side-fix

System wsuwany z montowanymi pionowo modułami do dachów pokrytych dachówką



Sprawdzone i atrakcyjne

- możliwy montaż modułów w ułożeniu poziomym i pionowym
- boczny montaż szyn z łatwo dostępnym i widocznym miejscem montażu
- Szyna montażowa typu C-N może być równocześnie kanałem kablowym

Warianty produktów

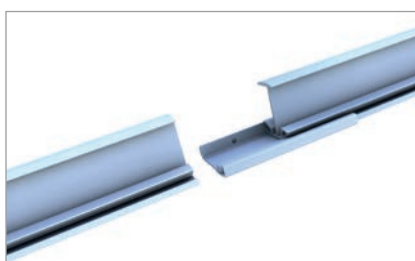
- możliwość wykorzystania zarówno szyn typu C jak i szyn typu C-N jako szyn nośnych

Zalety

- Szybki montaż haka dachowego przez wklknięcie
- bardzo estetyczny wygląd instalacji oraz szybki montaż dzięki systemowi szyn wsuwanych
- Hak dachowy do dużego pokrycia dachówek do ok. 11 cm
- Pływające i beznapiężeniowe ułożenie modułów
- Wewnętrzny łącznik dla maksymalnej swobody



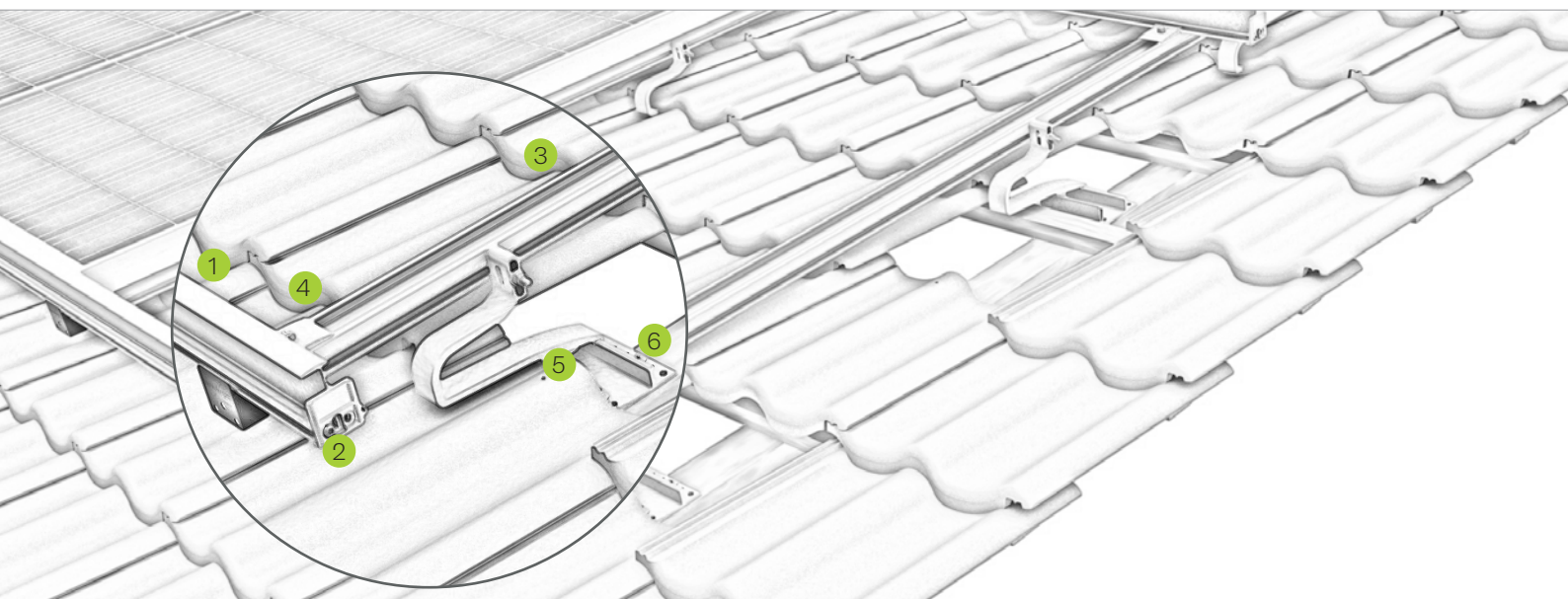
Pozycja haku na krokwi



Łącznik szyny wsuwanej



Zakończenie szyny wsuwanej i szyny C-N

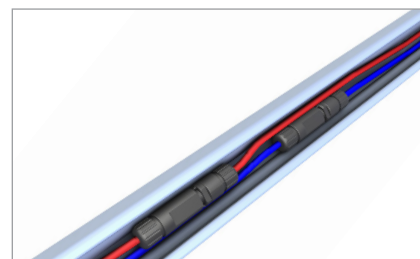


rys. Oznaczenie

- 1 szyna montażowa
 - w kolorze srebrnym i czarnym dla wszystkich wysokości ramy modułu
 - Pływające i beznaprężeniowe ułożenie modułów
- 2 ogranicznik krawędzi
 - kolorystycznie dopasowane do szyny wsuwanej
 - brak możliwości wysunięcia się modułów
- 3 Szyna C-N
 - dostępne w różnych grubościach
 - możliwe chodzenie po szynie podczas montażu
- 4 Łączniki krzyżowe
 - stabilne i pewne połączenie
 - w pełni prefabrykowane i przygotowane elementy montażowe
- 5 Hak dachowy
 - Szybki montaż haka dachowego przez kliknięcie
 - Wysoka stabilność dzięki centralnemu przeniesieniu obciążeń
- 6 Śruby mocujące do haków dachowych
 - dopuszczone przez nadzór budowlany
 - dostępne średnice $\varnothing 6 / 8$ mm oraz różne długości



Łącznik szyny C-N 37



Szyna C-N jako kanał kablowy

Video

