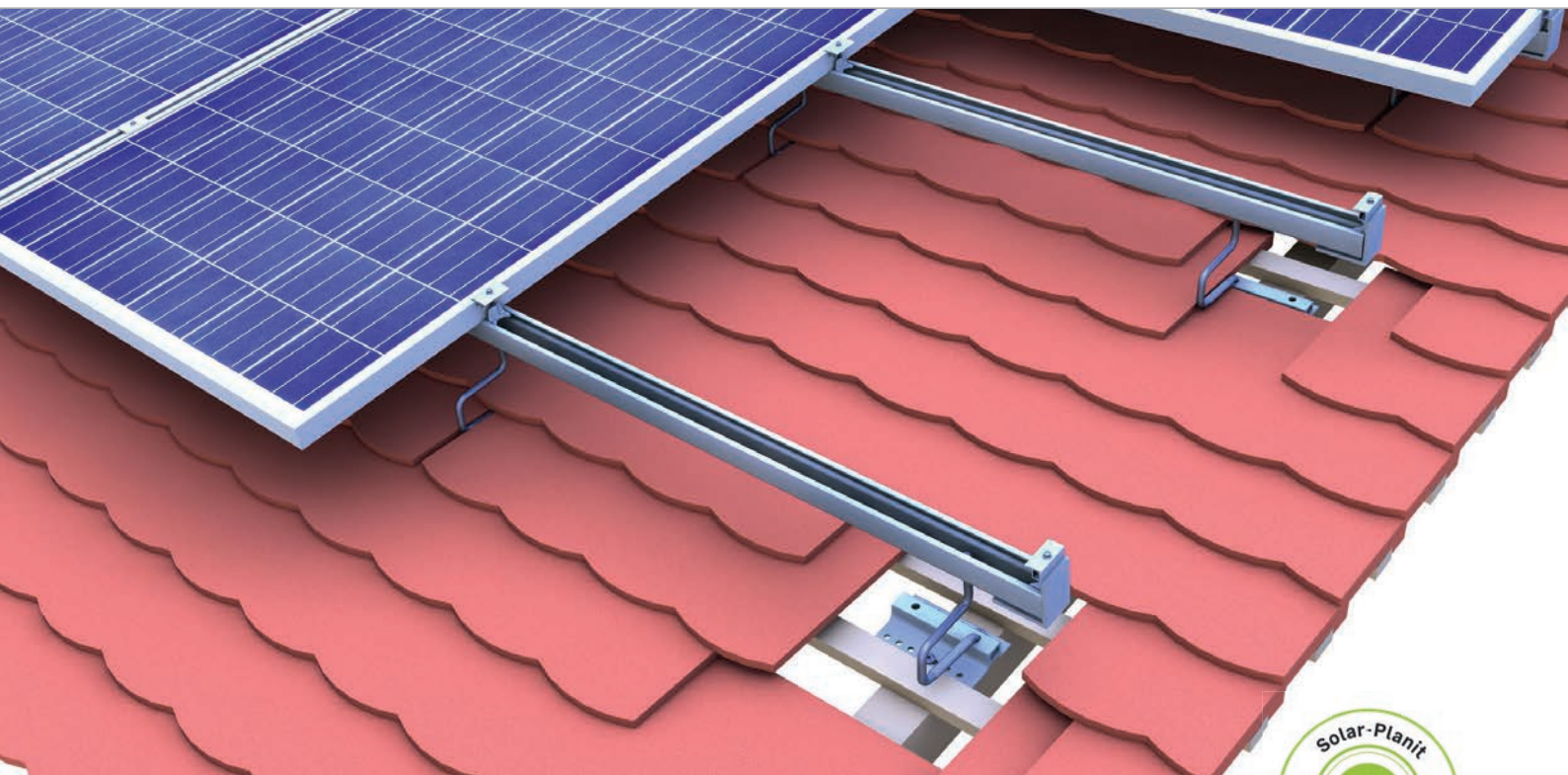
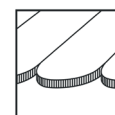


Dach kryty karpiówką | system zaciskowy top-fix

System zaciskowy jednopoziomowy z montowanymi pionowo modułami



Rozwiązanie do karpiówki

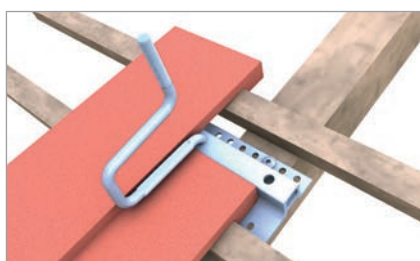
- Takie same elementy konstrukcji dla wielu systemów montażowych
- Centryczne przeniesienie obciążenia
- w krzyżowym układzie szyn, możliwy również poziomy układ modułów
- 2 klemy dla wszystkich grubości ram modułów w kolorze srebrnym i czarnym

Warianty produktów

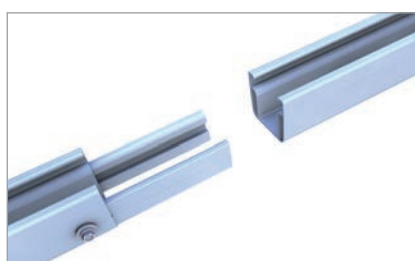
- hak dachowy typu flex dla mniejszych obciążeń
- podwójne haki dla ekstremalnie dużych obciążeń
- Szyny i klemy w kolorze srebrnym i czarnym

Zalety

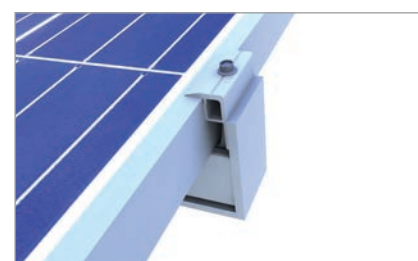
- Hak dachowy regulowany w trzech miejscach dla łatwiejszego wyrównania krzywizn dachu i dopasowania do różnych typów i wymiarów dachówek
- Szyna montażowa typu C może być równocześnie kanałem kablowym
- W miejscu mocowania haka nie jest wymagane użycie dachówki metalowej
- niewielka ingerencja w dachówkę dzięki wąskiemu nacięciu



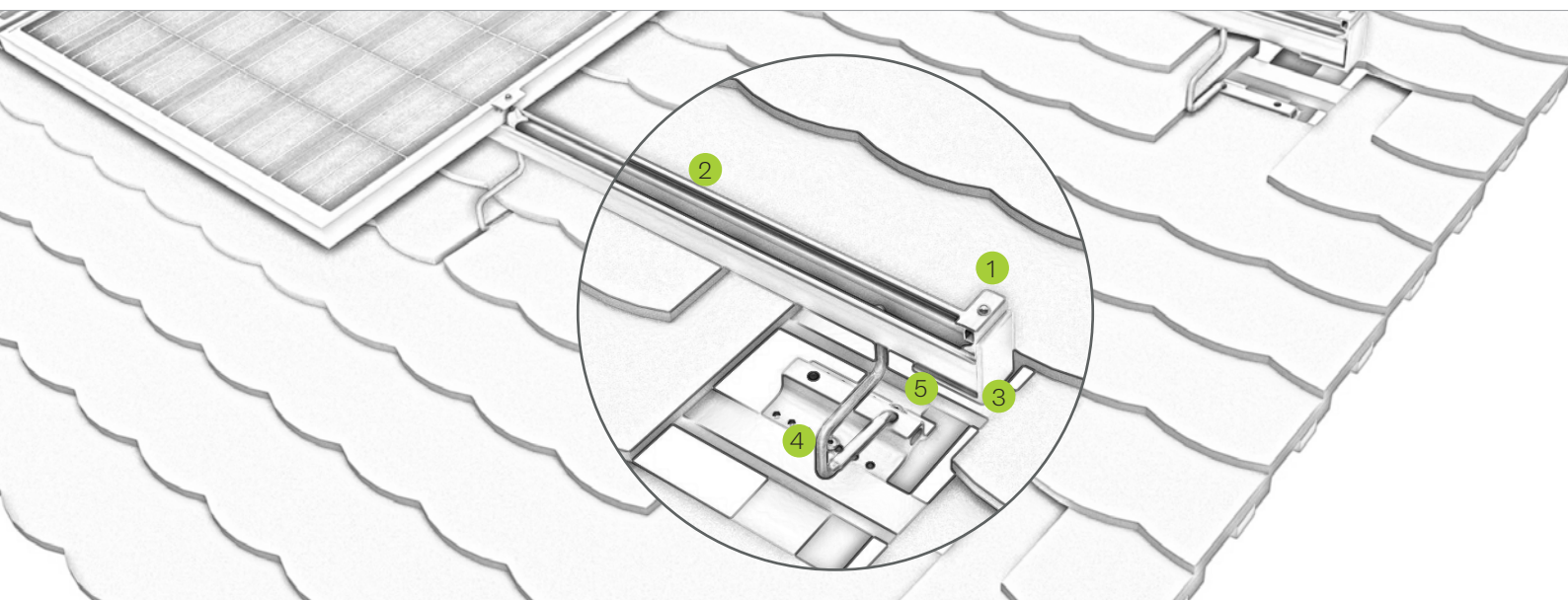
Położenie pałąka na pokryciu karpiówką



Łącznik szynowy C47 S do profili komorowych



Zaślepka/ /zabezpieczenie przed zsunięciem



rys. Oznaczenie

- 1 Klema środkowa lub końcowa
 - do ram modułów o wysokości 30-42 i 43-52 mm
 - ułatwiająca montaż funkcja blokowania
- 2 Szyna C
 - dostępne w różnych wysokościach i długościach
 - możliwe chodzenie po szynie podczas montażu
- 3 Zaślepka
 - dla estetycznego zakończenia szyny
 - przy montażu poziomym jako zabezpieczenie przed zsunięciem
- 4 Hak dachowy
 - Hak dachowy regulowany w trzech miejscach dla łatwiejszego wyrównania krzywizn dachu i dopasowania do różnych typów i wymiarów dachówek
 - możliwość wyboru w przypadku wysokich (BS) i niższych obciążeń (flex)
- 5 Śruby mocujące do haków dachowych
 - dopuszczone przez nadzór budowlany
 - dostępne średnice \varnothing 6 / 8 mm oraz różne długości



Hak dachowy typu flex dla mniejszych obciążeń



Szyny C

Wideo



novotegra GmbH
Eisenbahnstraße 150 | 72072 Tübingen | Deutschland
Tel. +49 7071 98987-0, info@novotegra.com
www.novotegra.com

Pomyłki i zmiany zastrzeżone.
Stan na: kwiecień: April2021 / TP