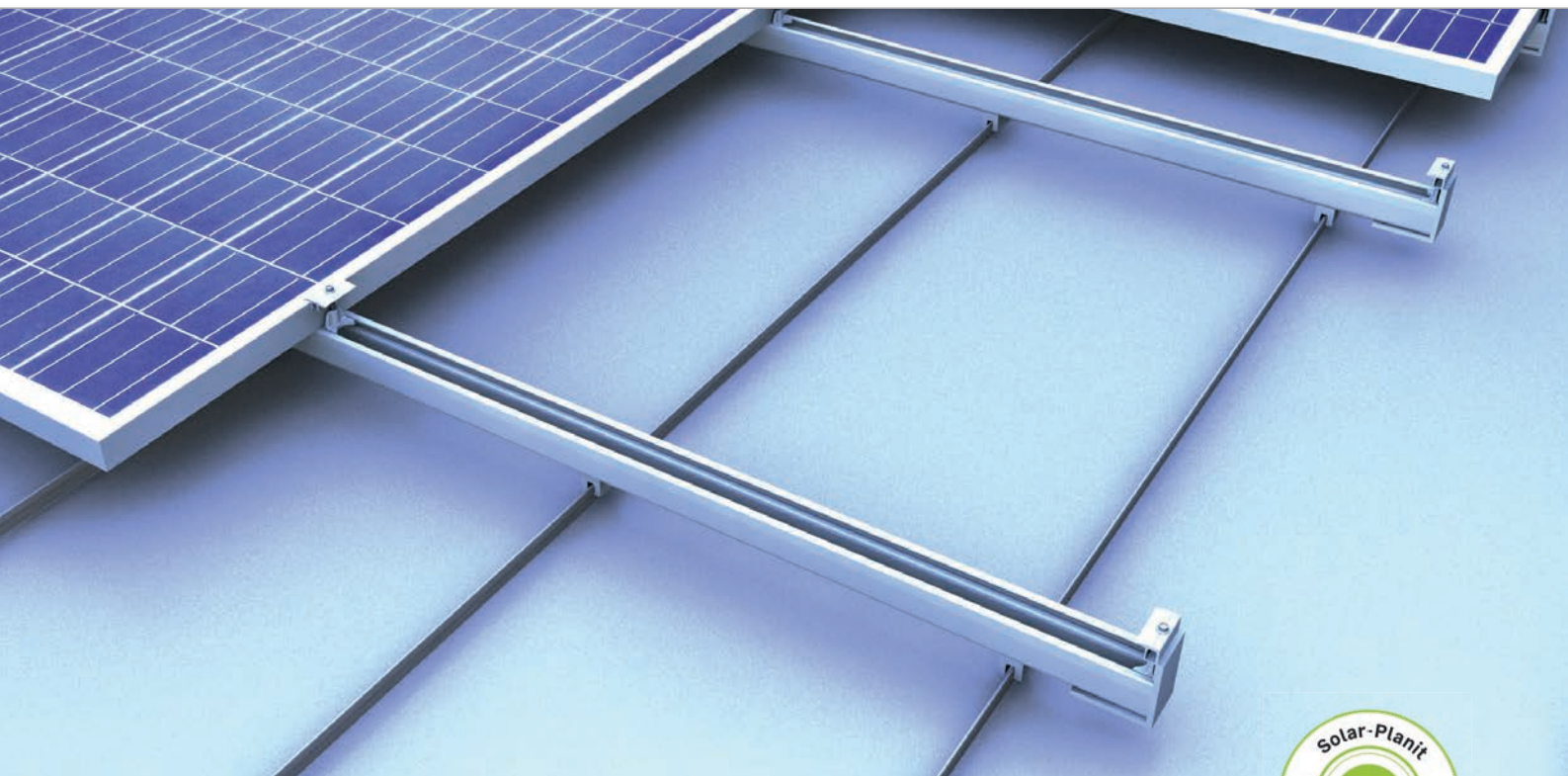
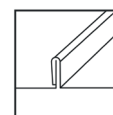


Dach z blachy na rąbek stojący | system zaciskowy

Jednowarstwowy system zaciskowy z modułami zamontowanymi pionowo



Idealny do dachów krytych blachą na rąbek

- Bardzo dobra wentylacja od tyłu
- Tylko trzy różne klemy dla wszystkich wysokości ramy modułów
- Takie same elementy konstrukcji dla wielu systemów montażowych
- Szybki montaż od góry

Warianty produktów

- opcjonalnie z blaszką stalową dla dachów z blachy na rąbek z miedzi
- Klemy na rąbek stojący, zwykły oraz na rąbek okrągły
- Szyny I klemy w kolorze srebrnym I czarnym

Zalety

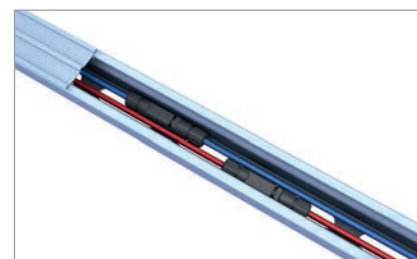
- Mała liczba podzespołów, elementy prefabrykowane
- Centryczne przeniesienie obciążenia
- Szyna C jest kanałem kablowym
- Szybki montaż od góry



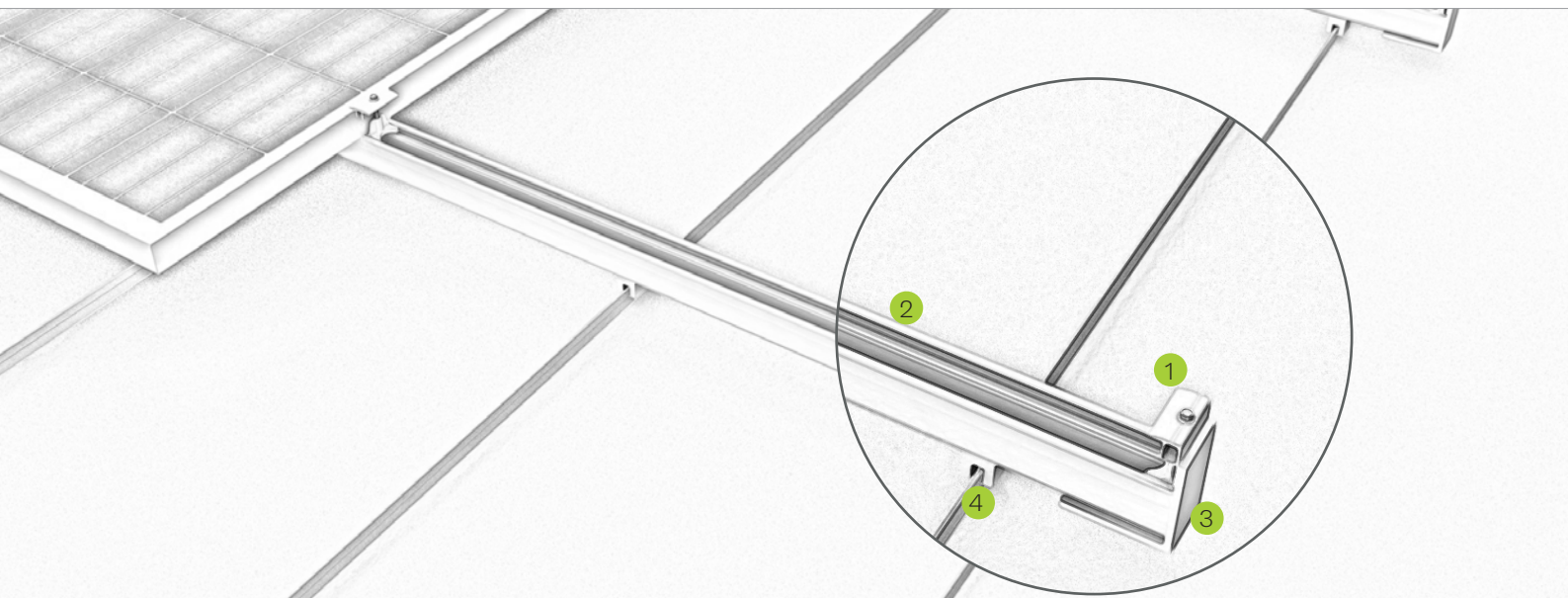
Klema na rąbek



Szyna C zamocowana bezpośrednio na klemie, którą montujemy na rąbku

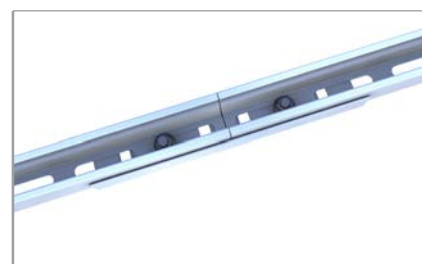


Szyna C jest kanałem kablowym

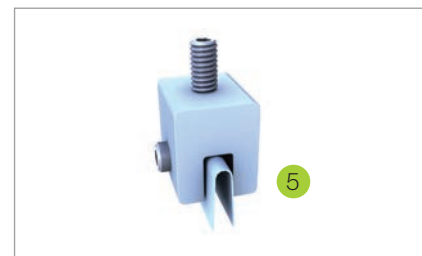


rys. Oznaczenie

- 1** Klema środkowa lub końcowa
 - w kolorze srebrnym i czarnym dla wszystkich wysokości ramy modułu
 - ułatwiająca montaż funkcja blokowania
- 2** Szyna C
 - dostępne w różnych wysokościach i długościach
 - możliwe chodzenie po szynie podczas montażu
- 3** Zaślepka
 - dla estetycznego zakończenia szyny
 - odporne na warunki atmosferyczne i promieniowanie UV
- 4** Zacisk na rąbek
 - centralne przeniesienie obciążeń
 - w pełni prefabrykowane i przygotowane elementy montażowe
- 5** Siodełko VA
 - dla montażu na dachach mosiężnych
 - zapobiega reakcji utleniania



Łącznik do szyny C



klema z blaszką stalową dla dachów z blachy na rąbek z miedzi

Montagevideo



novotegra GmbH
Eisenbahnstraße 150 | 72072 Tübingen | Deutschland
Tel. +49 7071 98987-0, info@novotegra.com
www.novotegra.com

Pomyłki i zmiany zastrzeżone.
Stan na: kwiecień: April 2021 / TP