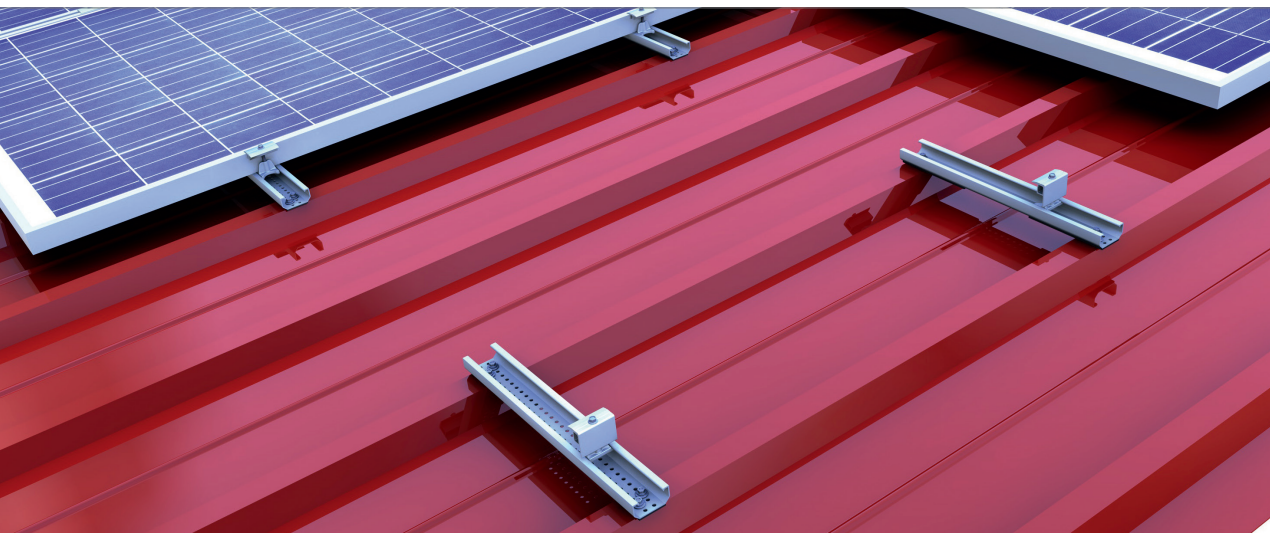


Dach kryty blachą trapezową | system zaciskowy

Montaż pionowy modułów



System zaciskowy z mocowaniem bezpośrednim i pionowo zamontowanymi modułami

Montaż pionowy modułów – zawsze odpowiednie rozwiązanie

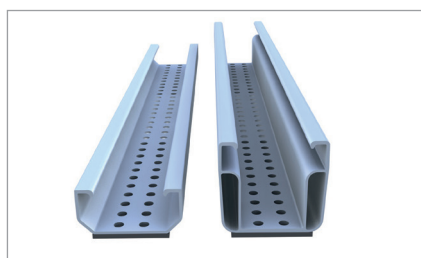
Dzięki wielu prefabrykowanym elementom konstrukcja oparta na mostkach krótkich C24 i C47 albo szynie C47 zapewnia bardzo szybki montaż w miejscu instalacji. Użycie szyny C47 umożliwia czyste ułożenie kabli i połączenie z blachą trapezową zapewniające równomierne rozłożenie obciążeń.

Do montażu służą mostki krótkie o długości 385 mm, oklejone fabrycznie uszczelnieniem EPDM. Mostki nadają się do wszystkich blach trapezowych i są dostępne w dwóch wysokościach. Mostek krótki C24 to rozwiązanie materiałoozczędne i ekonomiczne. Mostek krótki C47 zapewnia większą odległość między modułem a pokryciem dachu i idealną wentylację modułu. Niezależnie od tego, na który się zdecydujesz, będzie to zawsze dobra decyzja.

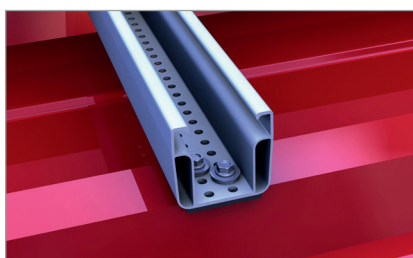
Optymalny rozkład obciążenia na blasze trapezowej i czyste ułożenie kabli oferują specjalnie do tego przygotowane szyny C o długości 2,10m. Montuje się je na naklejonych wcześniej taśmach uszczelniających EPDM poprzecznie do grzbietów blachy. Wystarczy ułożyć, przykręcić i gotowe!

Zalety

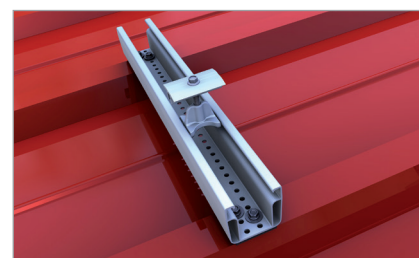
- Szybki montaż od góry
- Potrzebne tylko jedno narzędzie montażowe
- Mniej elementów — całość zmontowana fabrycznie
- Profile krótkie lub szyny C47 w dwóch różnych wysokościach
- Tylko trzy zaciski do wszystkich wysokości ramy
- Mocowanie za pomocą atestowanych blachowkrętów
- Przewodność elektryczna między systemem montażowym i pokryciem dachu
- Rozwiązanie do dachów o niewielkich rezerwach obciążenia
- Łatwe projektowanie zgodne z normami Eurocode w narzędziu internetowym Solar-Planit



Wariant mostków krótkich 385 mm



Mostek krótki z perforacją zamontowany pionowo



Klema środkowa oraz mostek krótki C47

System zaciskowy



Klema środkowa (czarna/srebrna)
Klema końcowa (czarna/srebrna)



nr art. 03-000276



nr art. 03-000284



nr art. 03-000275



nr art. 03-000277

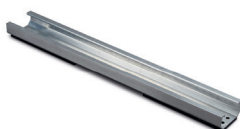
Moduł pionowy

Śruby zabezpieczające
moduły przed spadaniem



nr art. 03-000007

Mostek krótki



nr art. 03-001081



nr art. 03-000873

Śruba mocująca do blachy
trapezowej



nr art. 03-0006880



Type Approved
Regular
Production
Surveillance
www.tuv.com
ID 1111212187



BayWa r.e. Solar Energy Systems GmbH | Eisenbahnstraße 150 | D-72072 Tübingen
Telefon +49 7071 98987-0, faks +49 7071 98987-10, solarenergysystems@baywa-re.com
www.baywa-re.com, solar-distribution.baywa-re.de, novotegra.baywa-re.com

Już widziałeś?

Zajrzyj na kanał novotegra na YouTube.
Tutaj znajdziesz pomocne w montażu
instrukcje.

