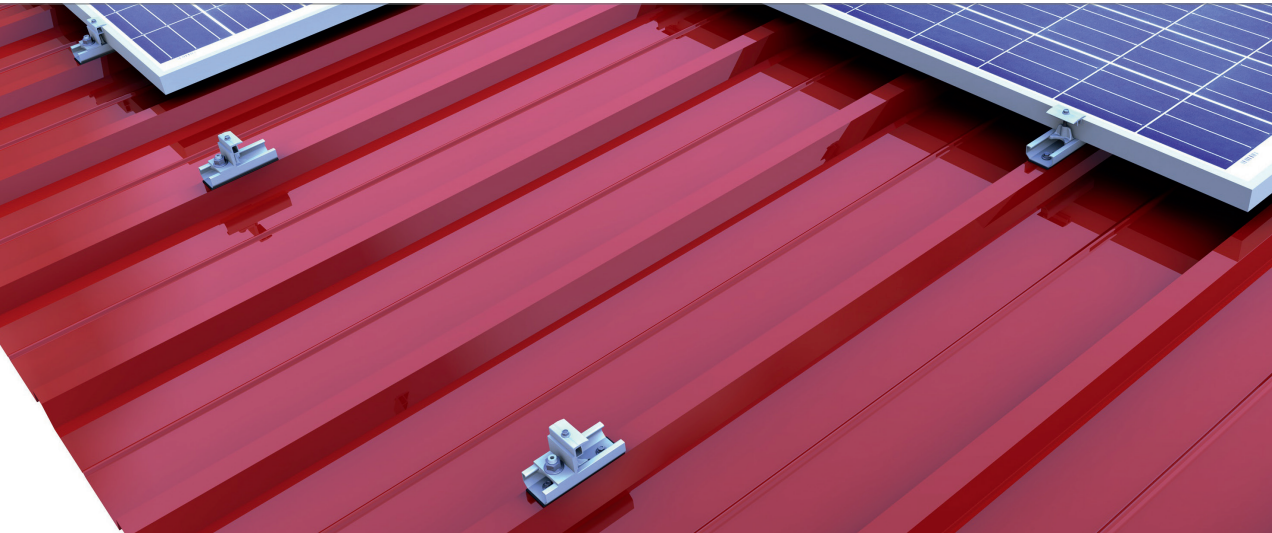


Dach kryty blachą trapezową | system zaciskowy

Montaż poziomy modułów



System zaciskowy z mocowaniem bezpośrednim i poziomo zamontowanymi modułami

Zmontowane fabrycznie elementy – szybszy montaż

System zaciskowy do dachów krytych blachą trapezową to zawsze idealnie dobrane, kompleksowe rozwiązanie dla różnego rodzaju inwestycji. Zapewnia on sprawdzoną jakość wykonania z trwałych i odpornych na korozję materiałów oraz oferuje atrakcyjny stosunek ceny do jakości.

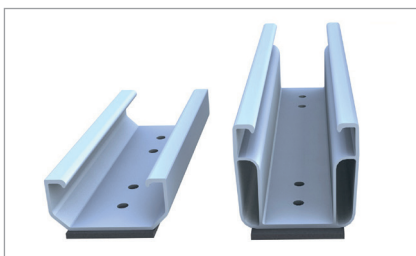
Profile krótkie, przycięte na odpowiednią długość i oklejone wysokiej jakości taśmą uszczelniającą EPDM, mocowane są bezpośrednio na grzbiecie fali blachy trapezowej za pomocą atestowanych wkrętów do cienkiej blachy.

Do poprawnego montażu ram o wysokości od 28 do 52 mm oferujemy trzy różne zaciski.

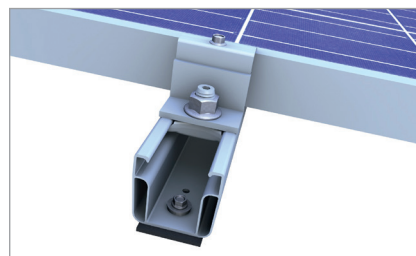
Łatwą obróbkę w miejscu instalacji zapewnia szybki, niezwykle wydajny i bezwiotrowy montaż od góry. Wystarczy przy tym jedno narzędzie - blachowkręty i zaciski mają jednakowe gniazda napędowe. Dobra wentylacja modułu, przewodność elektryczna między systemem montażowym i pokryciem dachu oraz zastosowanie niewielu materiałów i atrakcyjny wygląd to największe zalety tego systemu montażowego.

Zalety

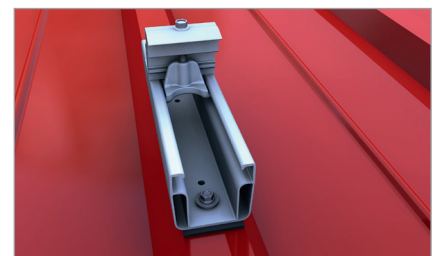
- Mniej elementów — całość zmontowana fabrycznie
- Potrzebne tylko jedno narzędzie montażowe
- Łatwy i bezpieczny montaż bezpośrednio na blasze trapezowej
- Przewodność elektryczna między systemem montażowym i pokryciem dachu
- Do blach o grubości od 0,4 mm
- Szybki montaż od góry
- Profile krótkie w dwóch różnych wysokościach
- Łatwe projektowanie zgodnie z normami Eurocode w narzędziu internetowym Solar-Planit
- Eurocode w narzędziu internetowym Solar-Planit



Warianty mostków krótkich z uszczelnieniem EPDM



Zabezpieczenie w przypadku montażu poziomego na profilu krótkim



Klema końcowa w profilu krótkim C47

System zaciskowy



Klema środkowa (czarna/srebrna)
Klema końcowa (czarna/srebrna)



nr art. 03-000276



nr art. 03-000284



nr art. 03-000275



nr art. 03-000277

Moduł pionowy

Zabezpieczenie modułu
przed zsunięciem

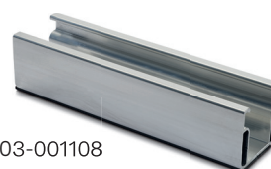


nr art. 03-000233

Mostek krótki



nr art. 03-000841



nr art. 03-001108

Śruba mocująca do blachy
trapezowej



nr art. 03-0006880



Type Approved
Regular
Production
Surveillance
www.tuv.com
ID 1111212187



BayWa r.e. Solar Energy Systems GmbH | Eisenbahnstraße 150 | D-72072 Tübingen
Telefon +49 7071 98987-0, faks +49 7071 98987-10, solarenergysystems@baywa-re.com
www.baywa-re.com, solar-distribution.baywa-re.de, novotegra.baywa-re.com

Już widziałeś?

Zajrzyj na kanał novotegra na YouTube.
Tutaj znajdziesz pomocne w montażu
instrukcje.

