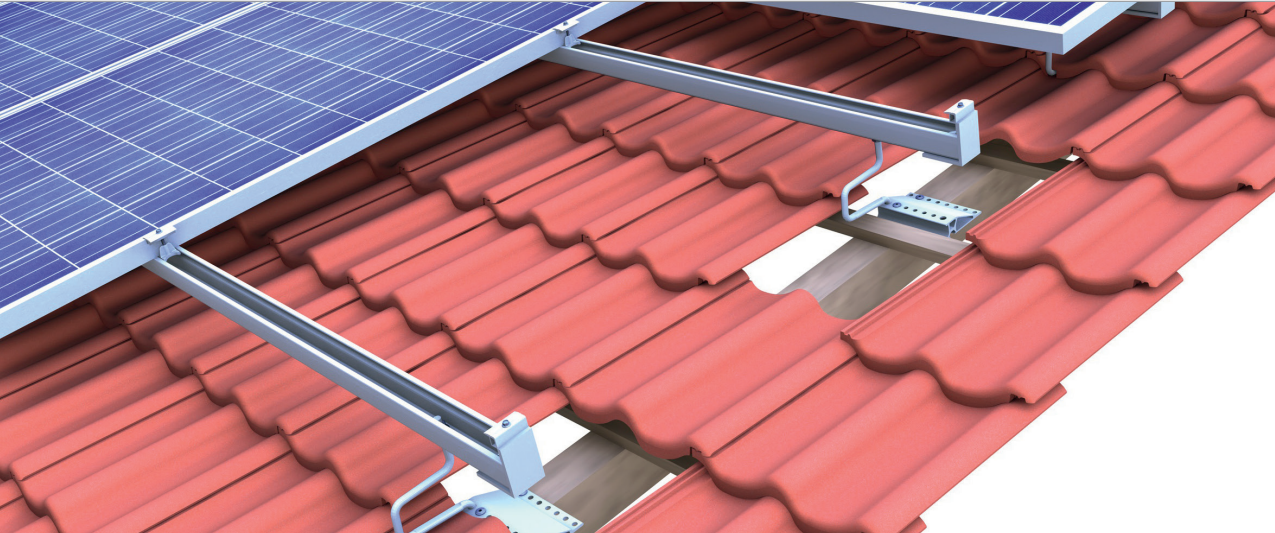


## Dach kryty dachówką | system zaciskowy

novotegra top-fix



novotegra top-fix – system wsuwany z montowanymi pionowo modułami do dachów pokrytych karpówką

### Prosty, stabilny i elastyczny

Zestawy haków dachowych novotegra to idealne rozwiązanie montażowe do dachów krytych dachówką. Zestawy składają się z profilu podstawy i wkręcanego w niego pałąka. Potrójnie regulowane haki można przy tym dopasować do każdego dachu. Pozwala to uzyskać równomierną powierzchnię instalacji na nierównych dachach. Duży profil z drugim pałąkiem do dużych obciążeń śniegiem czy zestaw haków dachowych flex do małych obciążeń – novotegra to proste, stabilne i elastyczne rozwiązania do wszystkich dachów krytych dachówką.

Szynę C mocuje się zawsze w ten sam sposób: klasyczne połączenie śrubowe z nakrętką kołnierkową zębatą zapewnia szybki, trwały i niezawodny montaż, zarówno w jednym poziomie, jak i na krzyż.

Wnętrze szyny montażowej pełni jednocześnie funkcję przestronnego kanału na kable i złączki.

Wszystkie zaciski końcowe i środkowe są zmontowane fabrycznie i dostępne również w wersji anodowanej na czarno. Niezawodna technika zaciskowa sprawia, że moduły montuje się szybko i pewnie na szynach C w pionie lub poziomie, jednopoziomowo lub na krzyż. Klemy końcowe zrównują pole modułów z szynami C, dzięki czemu podkonstrukcja jest niemal niewidoczna, a cała instalacja bardzo estetyczna.

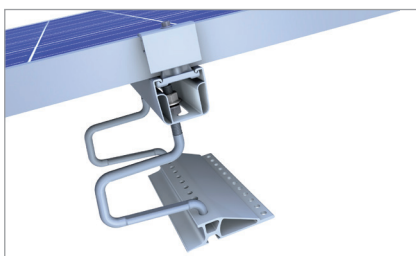
### Zalety

- Pewny, stabilny i trwały system
- Potrójnie regulowane haki dachowe
- Szyna montażowa typu C może być równocześnie kanałem kablowym
- Podwójny hak dachowy do dużych obciążeń śniegiem
- Wysoka jakość wykonania i sprawdzona technika zaciskowa
- Tylko trzy zaciski do wszystkich wysokości ramy
- Do wszystkich standardowych dachówek, wymaga tylko niewielkiej obróbki dachówki
- Bardzo dobra wentylacja modułów
- Łatwe projektowanie zgodnie z normami Eurocode w narzędziu internetowym Solar-PlanIt

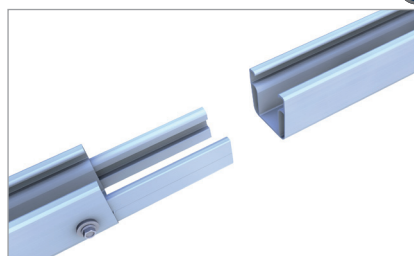


Type Approved  
Regular  
Production  
Surveillance

www.tuv.com  
ID 1111212187



Podwójny hak dachowy do dużych obciążeń śniegiem

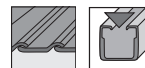


Łącznik szyny C47 S do profili komorowych



Zaślepka/zabezpieczenie przed zsunięciem

## System zaciskowy



klema srodkowa lub  
koncowa



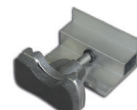
nr art. 03-000276



nr art. 03-000284



nr art. 03-000275

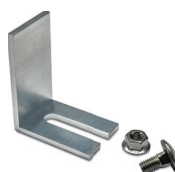


nr art. 03-000277

## novotegra top-fix

Zaślepka

nr art. 03-000259



Łącznik

nr art. 03-000001



Szyna C

nr art. 03-001369



Hak dachowy

nr art. 03-000254



Śruby mocujące

nr art. 03-000281



BayWa r.e. Solar Energy Systems GmbH | Eisenbahnstraße 150 | D-72072 Tübingen  
Telefon +49 7071 98987-0, faks +49 7071 98987-10, solarenergysystems@baywa-re.com  
www.baywa-re.com, solar-distribution.baywa-re.de, novotegra.baywa-re.com

Już widziałeś?

Zajrzyj na kanał novotegra na YouTube.  
Tutaj znajdziesz pomocne w montażu  
instruktaże.

