

## Dach kryty karpiówką | system zaciskowy

novotegra top-fix



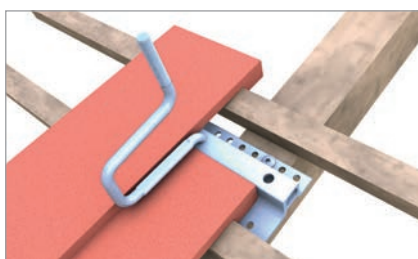
novotegra top-fix – system zaciskowy jednopoziomowy z montowanymi pionowo modułami do dachów

### Rozwiązanie do karpiówki

Do montażu na dachach krytych karpiówką służą zestawy haków dachowych do karpiówki, a w przypadku mniejszych obciążeń można użyć zestawu haków dachowych flex. Zestawy te składają się z profilu podstawy i wkręcanego w niego pałąka. Ze względu na specjalny kształt, zarówno hak dachowy do karpiówki, jak i hak flex doskonale dopasowują się do mniejszych odstępów między łątami na tego typu pokryciach dachowych. Co więcej: pałąk przechodzi między dwiema dachówkami, a nie pod dachówką. Zestawy haków dachowych są potrójnie regulowane. Tym samym umożliwiają one łatwe niwelowanie nierówności dachu i uzyskanie równomiernej powierzchni modułów. Pałąk nie jest osadzony na dachówce, dlatego nie potrzeba żadnych drogich podkładek. Obniża to koszty całego systemu. Szynę C montuje się do haka dachowego szybko, łatwo i niezawodnie za pomocą klasycznego połączenia śrubowego z nakrętką kołnierkową zębata. Szyna ta pełni jednocześnie funkcję kanału kablowego. Wszystkie zaciski końcowe i środkowe są zmontowane fabrycznie i dostępne również w wersji anodowanej na czarno. Niezawodna technika zaciskowa sprawia, że moduły montuje się szybko i pewnie na szynach C w pionie lub poziomie, jednopoziomowo lub na krzyż. Klemy końcowe zrównują pole modułowe z szynami C, dzięki czemu podkonstrukcja jest niemal niewidoczna, a cała instalacja bardzo estetyczna.

### Zalety

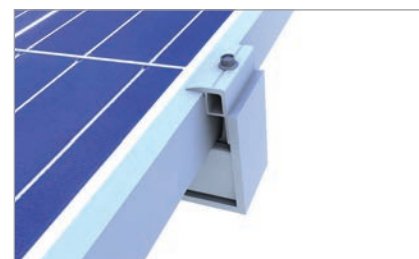
- Pewny, stabilny i trwały system
- Potrójnie regulowane haki dachowe
- Szyna montażowa typu C może być równocześnie kanałem kablowym
- Podwójny hak dachowy do dużych obciążeń śniegiem
- Łatwy i szybki montaż
- Bardzo dobra wentylacja modułów
- Tylko trzy zaciski do wszystkich wysokości ramy
- Łatwe projektowanie zgodnie z normami Eurocode w narzędziu internetowym Solar-Planit
- W miejscu mocowania haka nie jest wymagane użycie dachówki metalowej



Położenie pałąka na pokryciu karpiówką

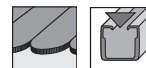


Łącznik szynowy C47 S do profili komorowych



Zaślepka/ /zabezpieczenie przed zsunięciem

## System zaciskowy



Klemy środkowe oraz klemy końcowe



nr art. 03-000276



nr art. 03-000284



nr art. 03-000275



nr art. 03-000277

## novotegra top-fix

Zaślepka

nr art. 03-000259



Łącznik

nr art. 03-000925



Szyna C

nr art. 03-001369



Hak dachowy

nr art. 03-000258



Śruby mocujące

nr art. 03-000281



Type Approved  
Regular  
Production  
Surveillance  
www.tuv.com  
ID 1111212187



BayWa r.e. Solar Energy Systems GmbH | Eisenbahnstraße 150 | D-72072 Tübingen  
Telefon +49 7071 98987-0, faks +49 7071 98987-10, solarenergysystems@baywa-re.com  
www.baywa-re.com, solar-distribution.baywa-re.de, novotegra.baywa-re.com

Już widziałeś?

Zajrzyj na kanał novotegra na YouTube.  
Tutaj znajdziesz pomocne w montażu instruktaże.

