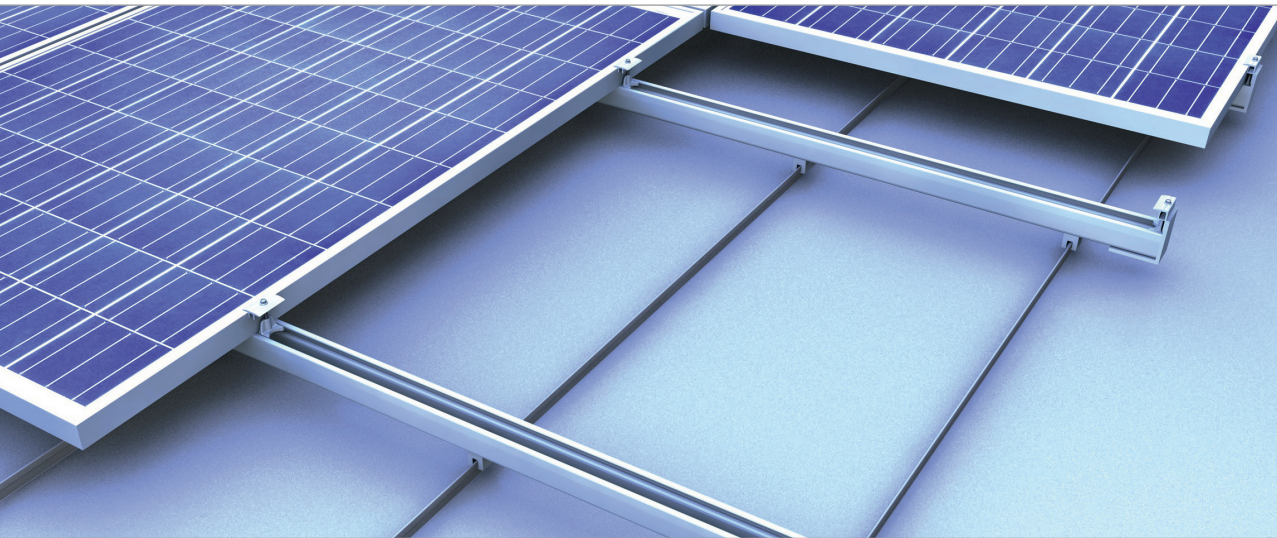


Dach z blachy na rąbek stojący | system zaciskowy



System zaciskowy jednopoziomowy, moduły montowane pionowo

Idealne rozwiązanie do dachów krytych blachą na rąbek stojący

Niezależnie od tego, czy jest to dach z blachy na rąbek stojący stalowy czy miedziany - sprawdzający się od wielu lat system zaciskowy novotegra zapewnia niezawodne, stabilne i bezpieczne mocowanie paneli fotowoltaicznych na każdym dachu krytym blachą na rąbek stojący.

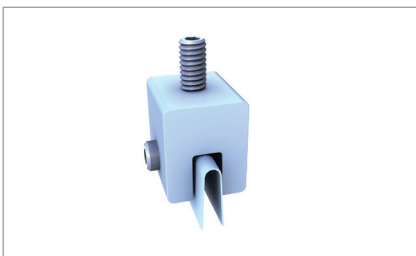
Nasz system jest montowany bezpośrednio na rąbku, dzięki temu obciążenie zostaje centrycznie przeniesione.

Oferuje on wysoką jakość wykonania oraz trwałe, odporne na korozję komponenty i perfekcyjne dopasowanie do konkretnych wymogów danej instalacji fotowoltaicznej.

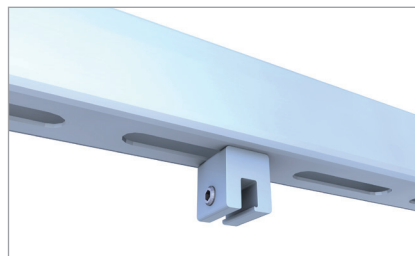
System zaciskowy mocuje się szybko i łatwo. Składa się on z zaledwie trzech elementów głównych: szyn C oraz zacisków do blachy i klem do modułów. Moduły montuje się w orientacji pionowej. Klemy do modułów dostępne są w dwóch rozmiarach, w kolorze czystego aluminium lub czarnym. Montuje się je wygodnie od góry. W razie potrzeby szyny można przedłużyć za pomocą łączników do max 6m, powyżej musi być dylatacja. System zaciskowy do dachów krytych blachą na rąbek stojący zapewnia bardzo dobrą wentylację modułów. Ponadto, dzięki dyskretnym elementom i jednorodnej powierzchni połączonych modułów, jest bardzo estetyczny.

Zalety

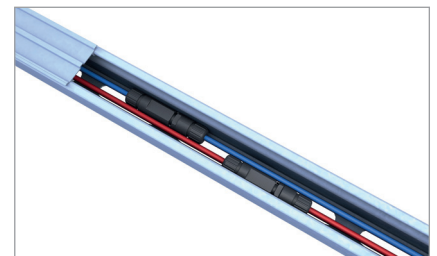
- Mało elementów
- Szybki montaż od góry
- Szyna C jest kanałem kablowym
- Tylko dwie klemy do wszystkich wysokości ramy
- Pewny, stabilny i trwały system
- Do wszystkich standardowych dachów krytych blachą na rąbek stojący i blachą profilowaną
- Również do blachy miedzianej
- Bardzo dobra wentylacja
- Łatwe projektowanie zgodnie z normami Eurocode w programie Solar-Planit



Klema na rąbek



Szyna C zamocowana bezpośrednio na klemie, którą montujemy na rąbku



Klema końcowa na szynie C

System zaciskowy



Klema środkowa i klema końcowa



Nr art. 03-000276



Nr art. 03-000284



Nr art. 03-000275



Nr art. 03-000277

System mocowań

Łącznik do szyn C



Nr art. 03-000925

Szyna C



Nr art. 03-001369

Klema na rąbek M8



Nr art. 03-000219

Błyszka do klemy
(tylko do blachy miedzianej)



Nr art. 03-000338



Type Approved
Regular
Production
Surveillance
www.tuv.com
ID 1111212187



BayWa r.e. Solar Energy Systems GmbH | Eisenbahnstraße 150 | D-72072 Tübingen
Telefon +49 7071 98987-0, faks +49 7071 98987-10, solarenergysystems@baywa-re.com
www.baywa-re.com, solar-distribution.baywa-re.de, novotegra.baywa-re.com

Już widziałeś?

Zajrzyj na kanał novotegra na YouTube.
Tutaj znajdziesz pomocne w montażu instruktaże.

