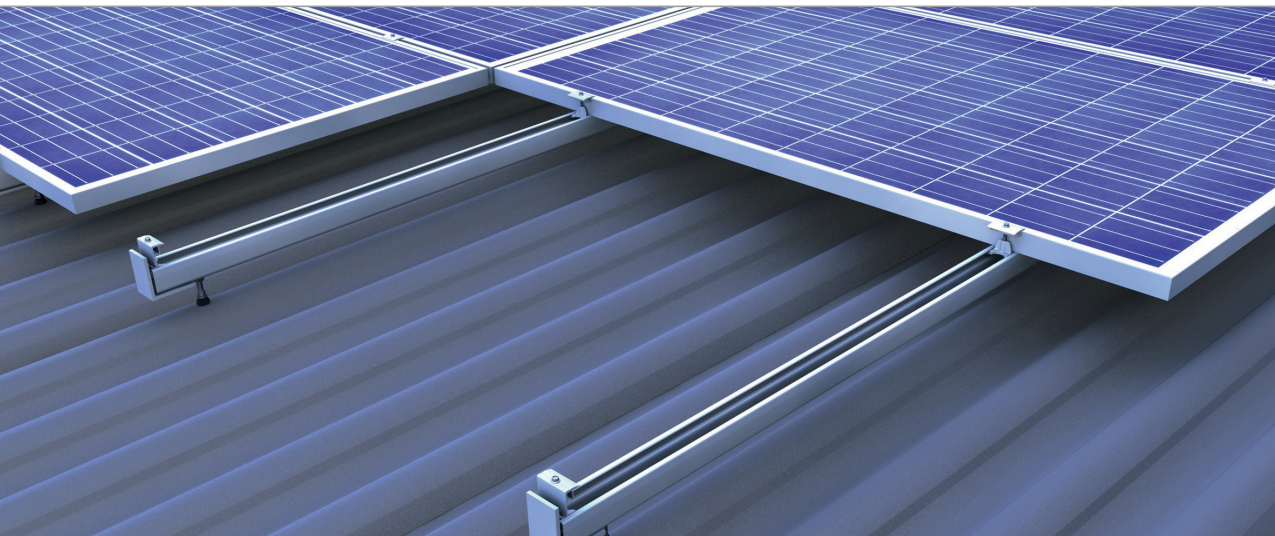


Dach z płyty warstwowej | blachodachówki systemem zaciskowy

novotegra top-fix



System zaciskowy jednopoziomowy, moduły montowane pionowo

Proste systemy montażowe

W przypadku montażu na dachach z płyty warstwowej lub blachodachówki, instalacje montuje się bezpośrednio w krokwiach konstrukcji dachowej. W przypadku krokwi drewnianych potrzebny jest zestaw śrub dwugwintowych HP, a do krokwi stalowych – zestaw śrub dwugwintowych SP. Zamocowanie szyn C centrycznie umożliwia przeniesienie obciążenia bezpośrednio na śrubę, co wyklucza dodatkowe obciążenia zginające.

Szynę C mocuje się zawsze w ten sam sposób: klasyczne połączenie śrubowe z nakrętką kotnierzową zapewnia szybki, trwały i niezawodny montaż, zarówno w jednym poziomie, jak i na krzyż. Wnętrze szyny C pełni jednocześnie funkcję kanału na kable i złącza. Dzięki mocowaniu na śrubę dwugwintową, w dnie szyny możliwa jest regulacja wysokości i tym samym niwelowanie nierówności dachu.

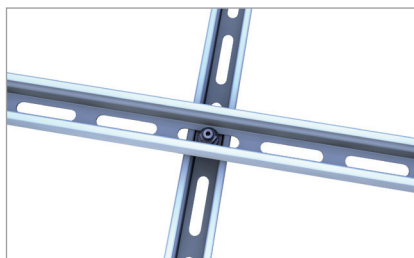
Pozwala to uzyskać spójną powierzchnię połączonych modułów. Wszystkie kłemy końcowe i środkowe są zmontowane fabrycznie i dostępne również w wersji anodowanej na czarno. Niezawodna technika klemowania sprawia, że moduły montuje się szybko i pewnie na szynach C w pionie lub poziomie, jednopoziomowo lub na krzyż. Kłemy końcowe zrównują pole modułowe z szynami C, dzięki czemu podkonstrukcja jest niemal niewidoczna, a cała instalacja bardzo estetyczna.

Zalety

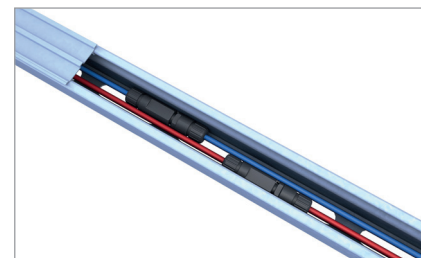
- Centryczne przeniesienie obciążenia
- Szyna C jest kanałem kablowym
- Do krokwi drewnianych i stalowych
- Pewny, stabilny i trwały system
- Wysoka jakość wykonania i sprawdzona technika klemowania
- Tylko dwie kłemy do wszystkich wysokości ramy modułów
- Również do blachy trapezowej
- Bardzo dobra wentylacja modułów
- Łatwe projektowanie zgodnie z normami Eurocode w programie Solar-Planit



Centryczne przeniesienie obciążenia na śrubę dwugwintową

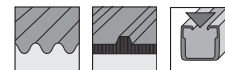


Połączenie szyn C na krzyż



Szyna C jest kanałem kablowym

System zaciskowy



Klema środkowa i klema końcowa



nr art. 03-000276



nr art. 03-000284



nr art. 03-000275



nr art. 03-000277

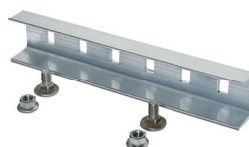
System mocowań

Zabezpieczenie przed zsunięciem



nr art. 03-000259

Łącznik szyny C47



nr art. 03-001369

Szyna C47



nr art. 03-001369

Śruba dwugwintowa do drewna M10



nr art. 03-000222



Type Approved
Regular
Production
Surveillance
www.tuv.com
ID 1111212187



BayWa r.e. Solar Energy Systems GmbH | Eisenbahnstraße 150 | D-72072 Tübingen
Telefon +49 7071 98987-0, faks +49 7071 98987-10, solarenergysystems@baywa-re.com
www.baywa-re.com, solar-distribution.baywa-re.de, novotegra.baywa-re.com

Już widziałeś?

Zajrzyj na kanał novotegra na YouTube.
Tutaj znajdziesz pomocne w montażu instruktaże.

